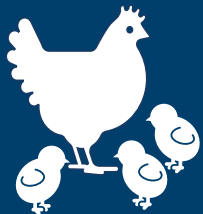


# Manténgase saludable



## Proteja a los trabajadores de granjas lecheras y avícolas de la influenza aviar A(H5N1).

La influenza aviar A(H5N1) generalmente no infecta a los humanos, pero es posible enfermarse si tiene contacto con aves o animales enfermos. Aquí hay algunos consejos para mantenerse saludable mientras trabaja en granjas avícolas o lecheras.



Las aves de corral y el ganado lechero enfermos pueden propagar la influenza.



No beba productos de leche cruda.

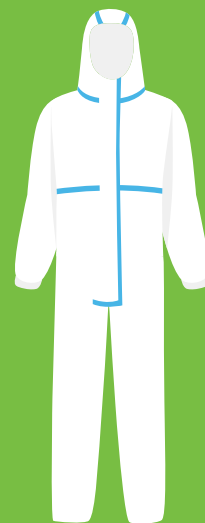
Contacte a un centro de salud comunitario si tiene síntomas.



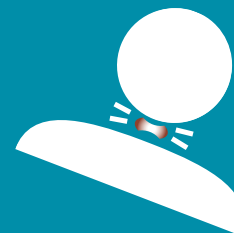
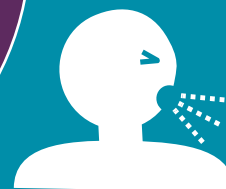
Lávese las manos después de trabajar con animales o en su entorno.



Use guantes, gafas, mascarilla, botas y overoles para protección.



Esté atento a la tos, el dolor de garganta y el enrojecimiento de los ojos.



Infectious Disease Epidemiology,  
Prevention and Control  
PO Box 64975, St. Paul, MN 55164  
651-201-5414 or 1-877-676-5414  
[www.health.state.mn.us](http://www.health.state.mn.us)

Consulte la Guía de Influenza  
A(H5N1) para Trabajadores de  
Granjas Lecheras y Avícolas.  
[https://www.youtube.com/  
watch?v=e1Ar8IqXb9Y](https://www.youtube.com/watch?v=e1Ar8IqXb9Y)



**mn** DEPARTMENT  
OF HEALTH

07/9/2024